

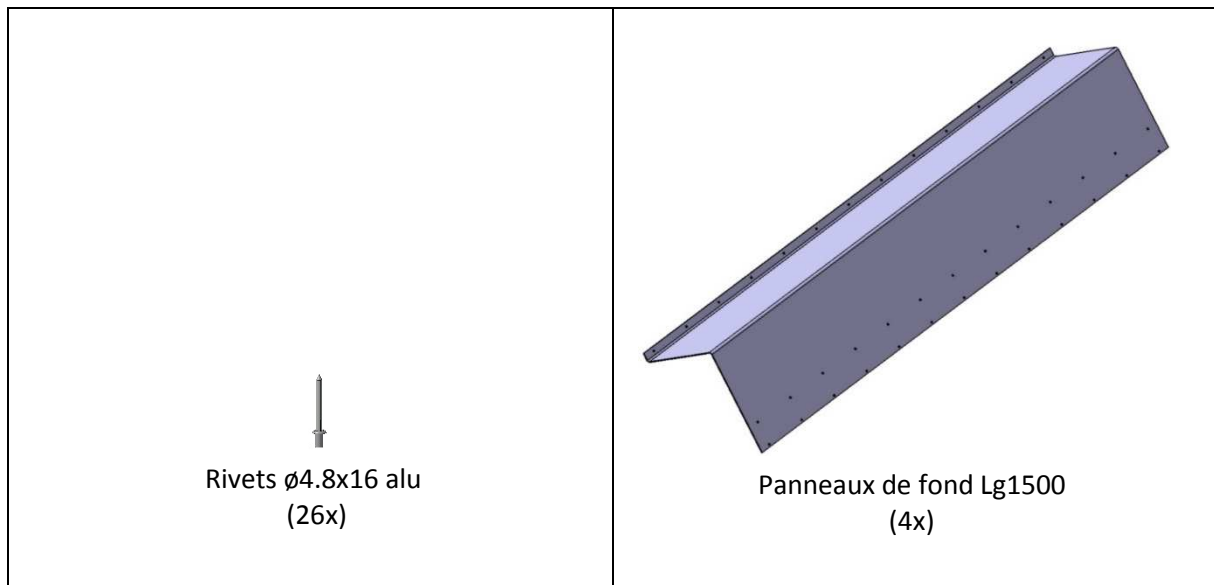
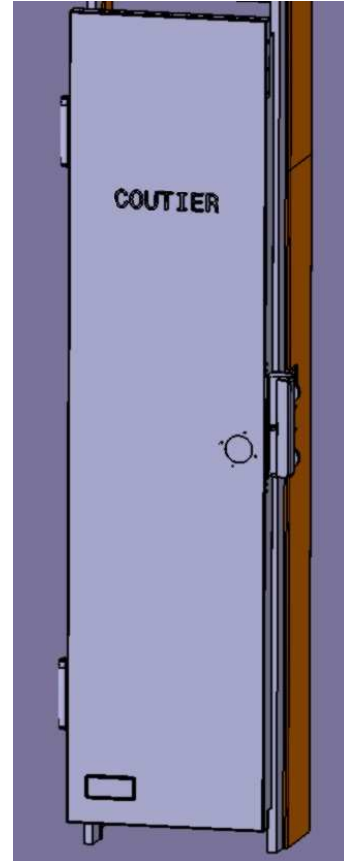
Notice de montage de panneau de fond AC200-AC203 sur une échelle à crinoline aluminium ou acier conforme aux normes NF E 85-016 et EN ISO 14122-4 de largeur intérieure entre montants comprise entre 300 et 520 mm

Matériel nécessaire :

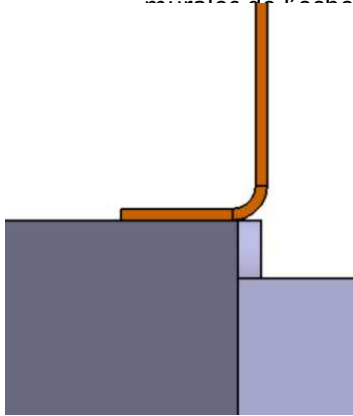
- Pince à riveter (1x)
- Disqueuse (1x)
- Foret $\varnothing 5$ (1x)
- Peinture riche en Zinc
- Perceuse

Avant assemblage, retirer le film de protection sur les 4 panneaux.

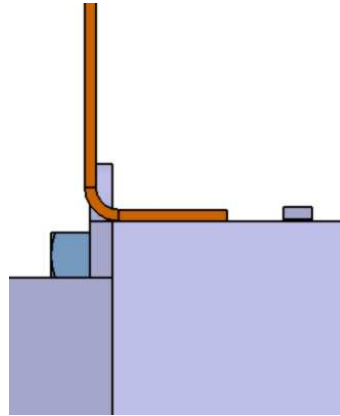
Contenu du colis :



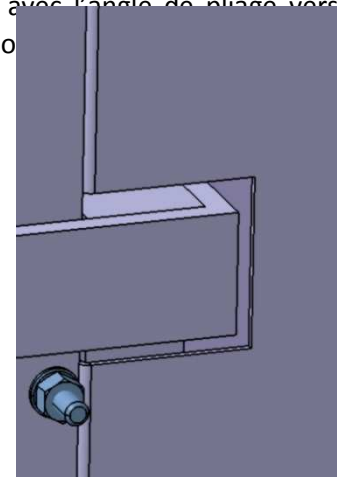
1. Vérifier que la distance entre le mur et l'arrière de votre échelle est de 200 mm au minimum.
2. Mettre en place les panneaux à l'arrière de chaque montant, avec l'angle de pliage vers l'intérieur. Découper éventuellement les retours si nécessaire pour les adapter à l'échelle.



Gauche vue du dessus

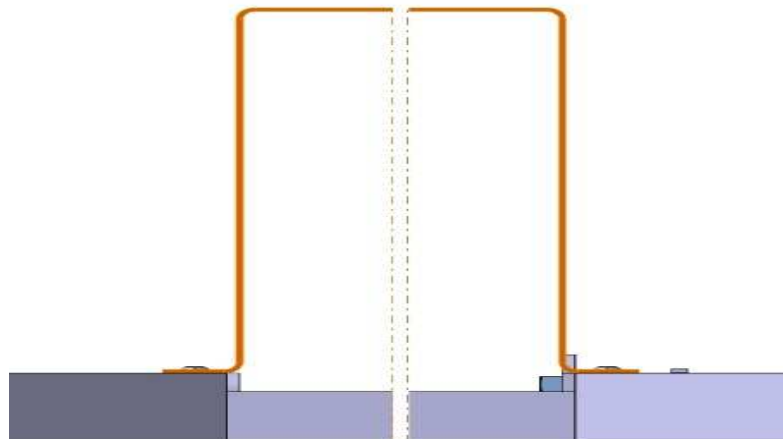


Droite vue du dessus



Découpe

3. Remettre en place les panneaux contre les montants, et contre-percer $\varnothing 5$ l'échelle à l'aide des trous déjà présent dans les joues. Appliquer de la peinture riche en Zinc si l'échelle est en acier.
4. Faire chevaucher les tôles en fonction de la largeur de l'échelle et fixer par rivets soit en utilisant les trous déjà existants pour une échelle de largeur 400 mm entre montants ou en reperçant des trous diam. 5 mm pour une échelle hors cotes.



Attention : la partie supérieure du panneau de fond doit se situer au moins à 4000 mm du sol.

5. Enfin, riveter à l'aide des rivets fournis en faisant chevaucher les joues du haut sur celles du bas.

