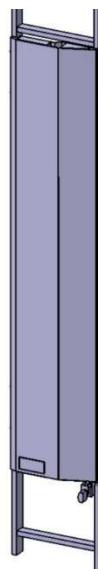


Notice de montage d'une condamnation EXPORTN avec un kit de fixation M215 sur une échelle à crinoline en aluminium conforme aux normes NF E 85-016 et EN ISO 14122-4 (côte intérieure montants de 340mm)









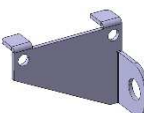

Matériel nécessaire :

- Clé plate ou à pipe 13 (1x)
- Tournevis Cruciforme
- Mètre ruban 3m
- Marqueur

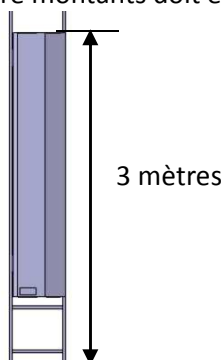
Avant assemblage, retirer le film de protection sur le panneau de condamnation.



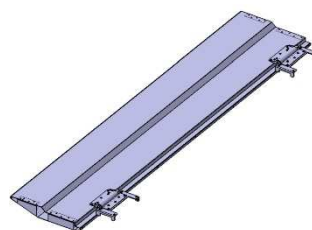
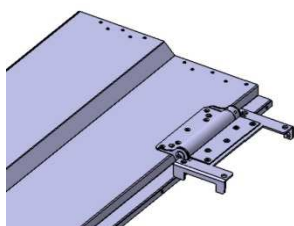
Contenu du colis :

 Chaîne à grandes mailles $\varnothing 4 \times 8 \times 32$ (1x)		 Cadenas largeur 40 (1x) + clef (2x)	 Rondelle plate normale M $\varnothing 8$ (10x)
 Tétons de réglage paumelles (2x)	 Tiges de réglage paumelle (2x)	 Ecrou Inox M8 (10x)	
 Cavalier échelle Inox M8x50 (5x)	 Support paumelle M213 (2x)	 Patte montant échelle (1x)	 Rivet $\varnothing 4.8 \times 16$ (10x)

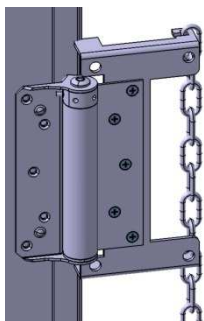
1. Mettre en position la condamnation sur l'échelle afin que le haut de la condamnation soit au moins à 3 000mm du sol. La largeur entre montants doit être de 340mm.



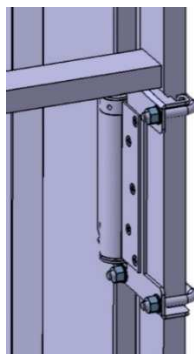
2. Mettre en place le kit de condamnation sur le panneau contre et à l'extérieur des paumelles.



Mettre en place la chaînette permettant le maintien en ouverture de la porte. Elle doit se loger dans l'emplacement prévu sur la fixation du bas. Cette dernière permettra de maintenir la condamnation ouverte en passant l'un des maillons dans la patte à cadenas du panneau.

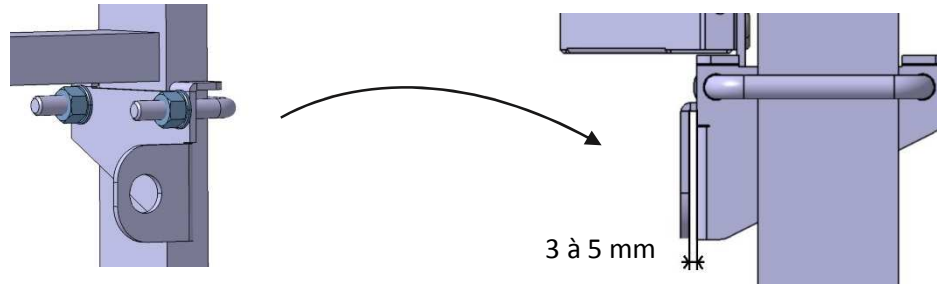


3. Mettre en place les fixations et le panneau sur l'échelle. S'assurer que le montant de l'échelle vient se loger dans les découpes du kit de fixation. Verrouiller le tout avec les cavaliers et la boulonnerie (rondelles et écrous M8).

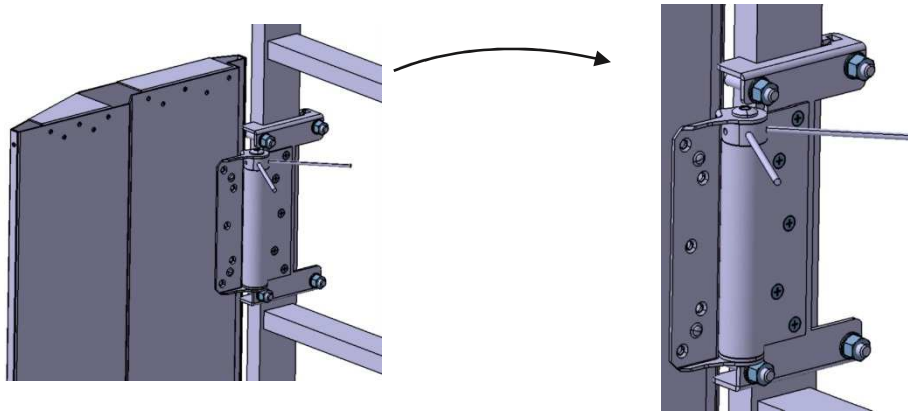


Vérifier avant le serrage qu'aucun barreau n'empêchera le montage de la patte à cadenas sur le côté opposé.

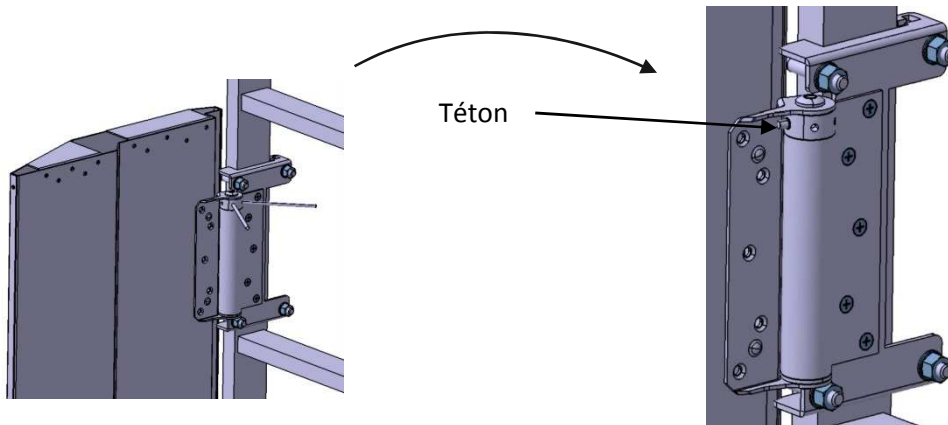
4. Présenter la patte à cadenas sur le montant opposé. L'écart vertical entre les deux pattes (panneau et à cadenas) doit être compris entre 3 et 5mm. Utiliser le cavalier, les rondelles et écrous M8 restants pour verrouiller.



5. Utiliser les 2 tiges de poussée et les tétons prévus à cet effet afin mettre la paumelle basse en tension (se référer à la notice « réglage des ressorts »). Reprendre le remontage avec la seconde tige lorsque la première arrive en butée contre le montant de l'échelle.



6. Quand la tension du ressort est suffisante, insérer le téton dans l'un des trous utilisés dans l'opération précédente, qui est situés entre les deux parties de la paumelle.



7. Une fois l'installation assemblée, vérifier que la porte s'ouvre correctement et automatiquement. Enfin verrouiller à l'aide du cadenas le panneau de condamnation.

