

Trappe de plancher en matériau composite C2V



- > Trappe de plancher basculante à fermeture automatique sécurisant les ouvertures réalisées sur des passerelles et accessibles par échelles fixes
- > Panneau réalisé en caillebotis polyester
- > Fermeture assistée par régulateur de vitesse hydraulique intégré

GROUPES

- ✓ Industrie
- ✓ Bureaux d'études
- ✓ Architectes, organismes de contrôle
- ✓ Bâtiments commerciaux et industriels, BTP
- ✓ Contenants (silos, château d'eau...)
- ✓ Ponts roulants, grues, portiques

PRODUITS POUR ACCÈS

- ✓ Unique (montée et descente par la même échelle)
- ✓ Multiples (moyens d'accès communiquant entre eux, issues de secours...)

ÉVALUATION

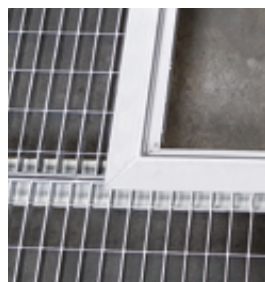
Ergonomie



Prix



ZOOM ET DÉTAILS TECHNIQUES



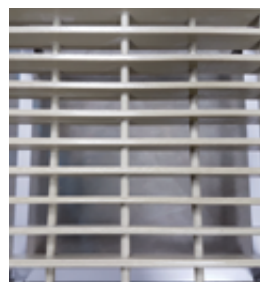
Châssis en tôle inox épaisseur 3 mm



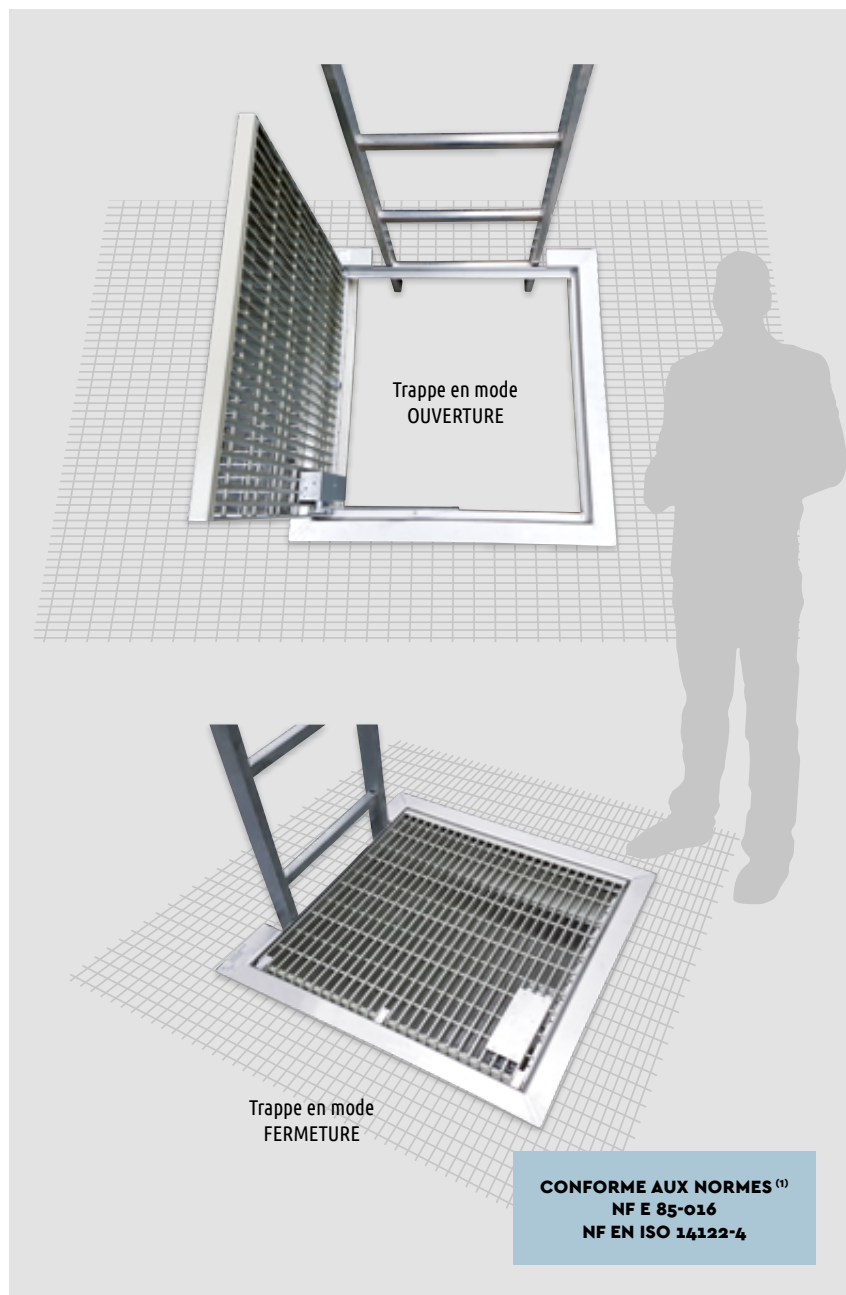
Régulateur de vitesse hydraulique (spécifique Coutier)



Chaque trappe est livrée avec une étiquette adhésive portant le numéro de série, permettant d'assurer la traçabilité des produits



Le plancher en caillebotis permet de visualiser la présence de personnel au-dessus ou en-dessous de la trappe



(1) Notre gamme de matériels est conçue pour répondre aux exigences réglementaires et aux prescriptions normatives (EN ISO 14122-1 et 4 et NF E 85-016). Les fonctions de sécurité dépendent des risques spécifiques aux installations et machines ; nos experts auprès de l'ISO, d'AFNOR et du DIN vous conseilleront sur les choix appropriés.

Trappe de plancher en matériau composite C2V

RÉFÉRENCES

C2V100 : abattant en caillebotis matériau composite

C2V200 : abattant en tôle aluminium à damiers

C2V300 : abattant en tôle larmée inox 304L

MONTAGE

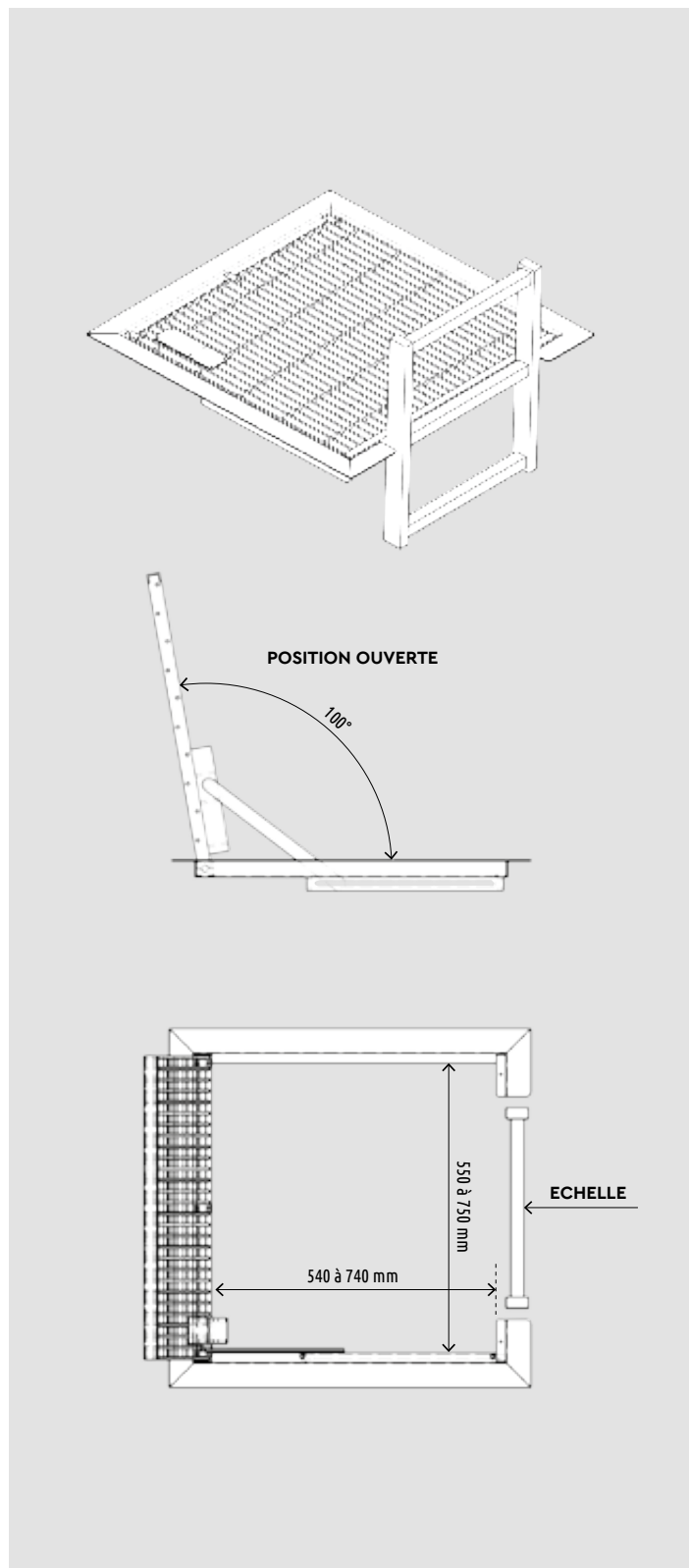
- Par soudure sur plancher métallique ou caillebotis existant
- Par boulonnerie (non fournie) sur plancher existant
- Par clampes (non fournies) sur plancher en caillebotis existant
- Visserie d'assemblage non fournie
- Temps de montage estimé : 2 personnes - 1 heure

INFORMATIONS COMPLÉMENTAIRES

- Matériel conforme aux normes
 - NF E 85-016 (trappe rabattable) (éd. 2018)
 - NF EN ISO 14122-4 (éd. Mars 2017)
- Matériel réalisable sur mesure pour une ouverture comprise entre 600 x 600 et 800 x 800 mm
- Livraison sous 2 à 3 semaines
- Garantie 12 mois
- Colisage en carton individuel
- Certificats de conformité sur demande

DONNÉES TECHNIQUES

- Châssis en tôle inox 304L
- Caillebotis polyester pultrudé hauteur 30 mm, maille 19 x 56 mm (profil porteur en plat de 30 x 6 mm et jonc Ø 8 mm) - poids 12 kg/m²
- Classement M1-F1
- Articulation sur paliers aluminium et plastique type PA6
- Teinte standard : gris
- Température d'utilisation : -20°C à +50 °C
- Corps de régulateur de vitesse en fonte d'aluminium
- Vitesse de fermeture réglable par vis pointeau en face avant du régulateur
- Réglage constant et durable grâce à la technologie thermostable
- Angle d'ouverture 100°
- Poids : env. 17 kg



Parc d'activités Unicom
Rue Ampère
57970 Basse-Ham / France
Tél. +33 (0)3 82 86 84 00
coutierindustrie@coutier-industrie.fr
www.coutier-industrie.fr
www.porte-coutier.com